

64bit 환경의 Internet Explorer 10 에서 MiPlatform 및 XPlatform 설치오류 발생 이슈



VER 1.0
2013-05-08

저작권 및 면책조항

본 문서는 기술상의 부정확함 또는 글자상의 오류를 포함하고 있으며, (주)투비소프트는 여기에 관한 어떠한 책임도 지지 않습니다.

본 문서의 내용은 변경 또는 추가 될 수 있으며, (주)투비소프트는 사전 공지 없이 언제든지 본 문서에 기재된 제품 및 프로그램을 변경 또는 수정할 수 있습니다.

본 문서는 저작권법의 보호를 받으며, 어떠한 경우에도 (주)투비소프트의 사전승인 없이 임의로 무단 복사 또는 복제하여 배포할 수 없습니다.

본 문서는 해당 증상에 대해 예측 되는 내용을 기술한 것이며, Microsoft 측에 검증을 받은 내용은 아니므로 잘못 된 정보가 포함 될 수 있습니다.

목차

1	개요	4
2	MiPlatform 및 XPlatform 프로그램 설치 오류 발생 이유.....	4
3	64bit OS에서 Internet Explorer10 이 64bit 모드로만 실행 되는 원인	4
3.1	Internet Explorer 8 이후 버전의 구조	4
3.2	Internet Explorer 10 64bit로 실행 되는 원인.....	5
4	Internet Explorer 10 에서 32bit 응용프로그램 설치 방법	5
4.1	IE 인터넷 옵션 변경	5
4.2	향상된 보호 모드 사용 체트 해제 및 IE를 관리자 권한으로 실행한 후에도 문제가 지속 될 경우	6
5	Internet Explorer 가 32bit로 실행 되고 있는지 여부 확인 방법.....	7
5.1	Windows 8.....	7
5.2	Windows 7.....	9

1 개요

Windows 7, 8 64bit 환경에서 Internet Explorer 10 (IE10) 으로 자동 업데이트 되거나 사용자가 IE 10 으로 업데이트 후 MiPlatform 및 XPlatform 파일이 설치 되지 않는 증상에 대한 내용을 정리합니다.

2 MiPlatform 및 XPlatform 프로그램 설치 오류 발생 이유

MiPlatform(MP) 및 XPlatform(XP) 프로그램은 32bit 환경에서만 구동이 가능하기 때문에 64bit 환경의 Internet Explorer 가 구동이 될 경우에는 MiPlatform 및 XPlatform 프로그램 설치가 불가능합니다.

※ 64bit 환경 Windows OS 에서는 기본적으로 32bit 응용 프로그램과 호환이 가능하여 32bit 로 만들어진 응용프로그램을 변경 없이 그대로 사용이 가능

그렇기 때문에 64bit Windows OS 환경에서는 Internet Explorer 를 32bit 모드로 실행을 하여 MP, XP 프로그램을 설치가 가능합니다.

하지만, 최근 64bit 환경 운영체제에서 IE가 10버전으로 업데이트가 된 후 32bit 모드로 IE 가 실행이 되지 않아 MP, XP 프로그램을 설치하지 못하는 문제가 발생하고 있습니다.

3 64bit OS에서 Internet Explorer10 이 64bit 모드로만 실행 되는 원인

3.1 Internet Explorer 8 이후 버전의 구조

Internet Explorer 8 버전 부터 Frame 영역과 Tab 영역의 프로세스가 별도로 동작하도록 설계가 되어 있으며 iexplor.exe 프로세스가 두 영역으로 나누어져 실행 되는 부분은 레지스트리 키의 HKCU\Software\Microsoft\Internet Explorer\Main - TabProcGrowth 영역에서 제어 할 수가 있습니다.

TabProcGrowth = 0 일 경우 Frame 영역과 Tab 영역이 같은 process 에서 동작

TabProcGrowth = 1 일 경우 Frame 영역 과 Tab 영역이 다른 process 에서 동작

※ Tab 프로세스 영역이 32bit 일 경우 32bit 로 만들어진 응용프로그램이 설치 및 동작이 가능

참고 사이트

<http://blogs.msdn.com/b/askie/archive/2009/03/09/opening-a-new-tab-may-launch-a-new-process-with-internet-explorer-8-0.aspx>

3.2 Internet Explorer 10 64bit로 실행 되는 원인

Internet Explorer 8, 9 버전의 경우 64bit OS 에서 32bit 혹은 64bit Internet Explorer를 선택적으로 실행 할 수 있어 32bit 모드로 IE를 실행 했을 경우 Frame 영역과 Tab 영역이 모두 32bit로 동작이 가능하여 32bit 응용프로그램이 설치 되는데 있어 문제점이 없었습니다.

하지만, Internet Explorer 10(64bit OS)의 경우 Frame 프로세스는 64bit 로 고정되어 실행이 되어 IE8, IE9와 같이 32bit 로 실행 할 경우에도 무조건 64bit 프로세스로 실행 됩니다.

여기에서 TabProcGrowth 값이 0일 경우 Frame 프로세스와 Tab 프로세스가 같은 프로세스에서 동작하기 때문에 IE가 64bit로만 동작하게 됩니다.

4 Internet Explorer 10 에서 32bit 응용프로그램 설치 방법

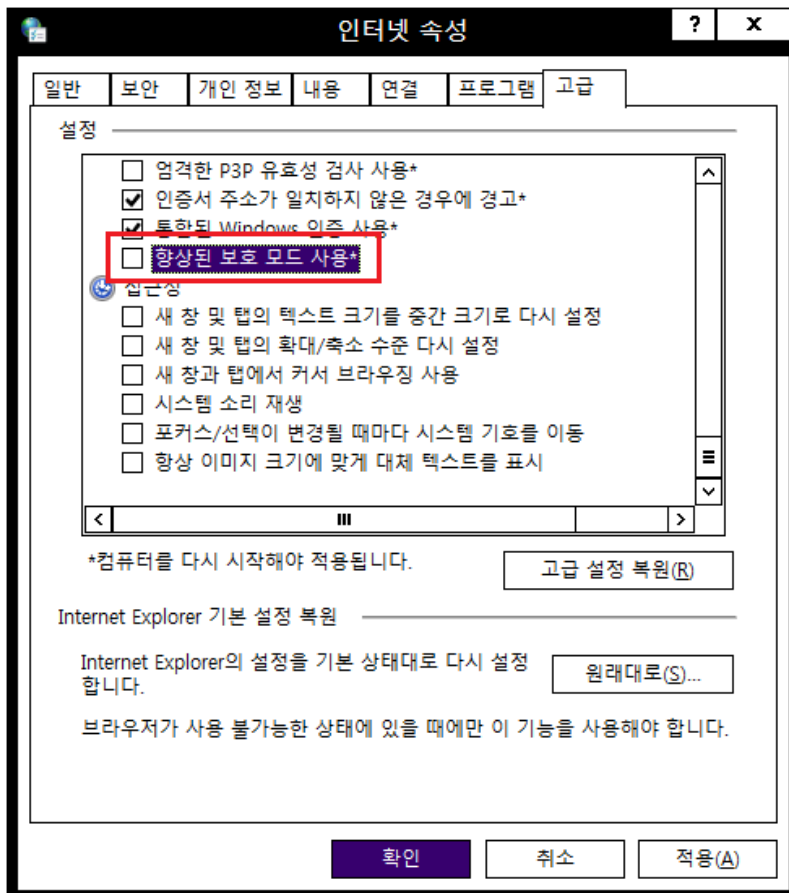
마이크로소프트 기술지원 사이트 참고 주소

<http://support.microsoft.com/kb/2716529/ko>

4.1 IE 인터넷 옵션 변경

- 1) 인터넷 옵션 - 고급 메뉴로 이동
- 2) "항상된 보호모드 사용" 체크 해제

※ Internet Explorer를 관리자 권한으로 실행 할 경우 "항상된 보호모드 사용" 은 자동으로 체크가 해제 됨

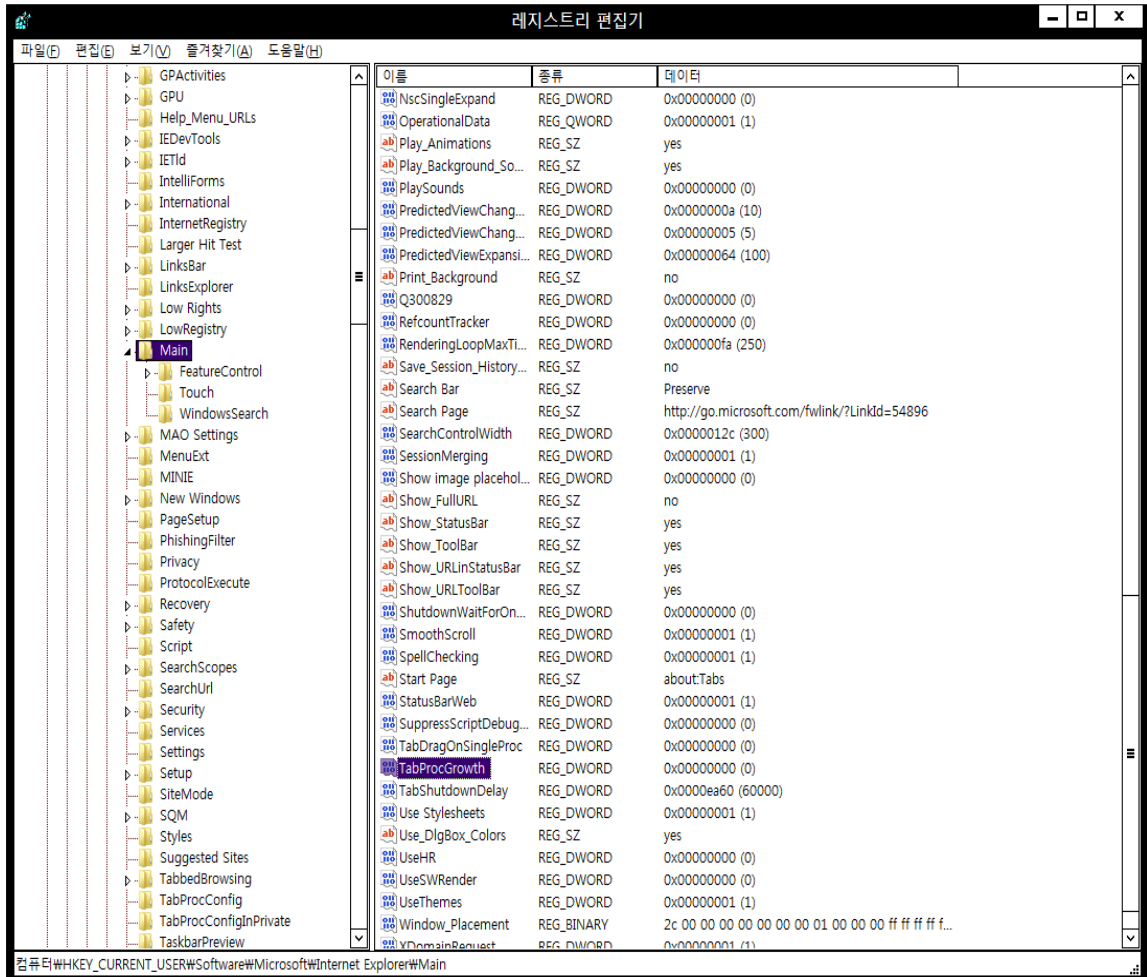


- 3) 모든 인터넷 익스플로러 창 닫은 후 재실행

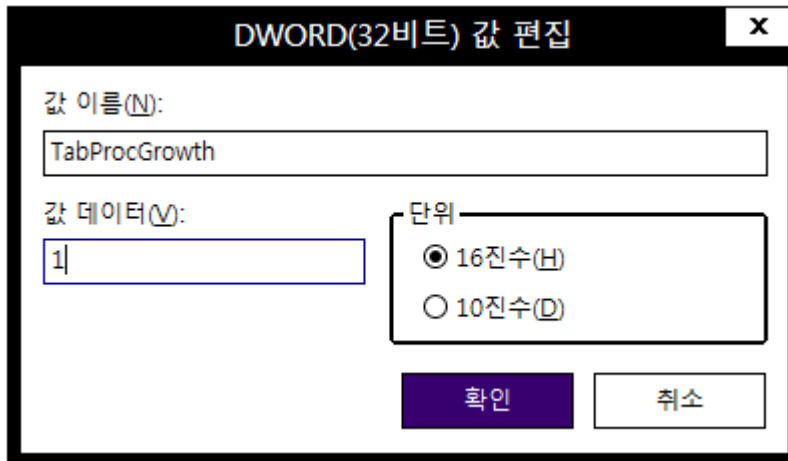
4.2 향상된 보호 모드 사용 체트 해제 및 IE를 관리자 권한으로 실행한 후에도 문제가 지속 될 경우

- 1) 모든 인터넷 익스플로러 브라우저 종료
- 2) 실행 메뉴(윈도우 키 + R 키)에서 regedit 명령어 입력
- 3) 아래 레지스트리 경로로 이동

HKEY_CURRENT_USER\Software\Microsoft\Internet Explorer\Main



- 4) TabProcGrowth 마우스 두 번 클릭 후 값을 1로 변경

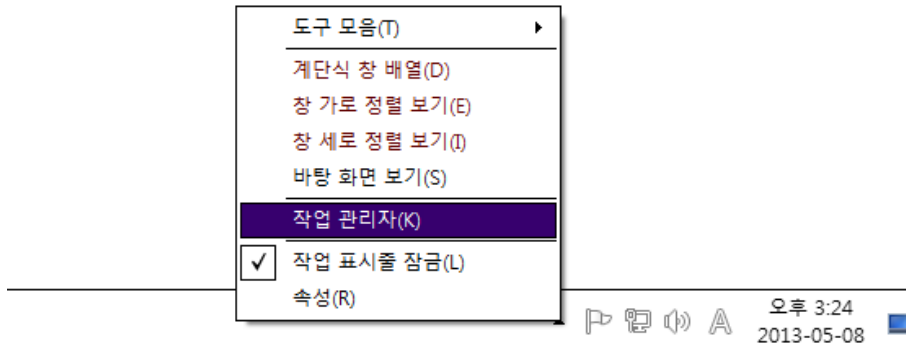


5 Internet Explorer 가 32bit로 실행 되고 있는지 여부 확인 방법

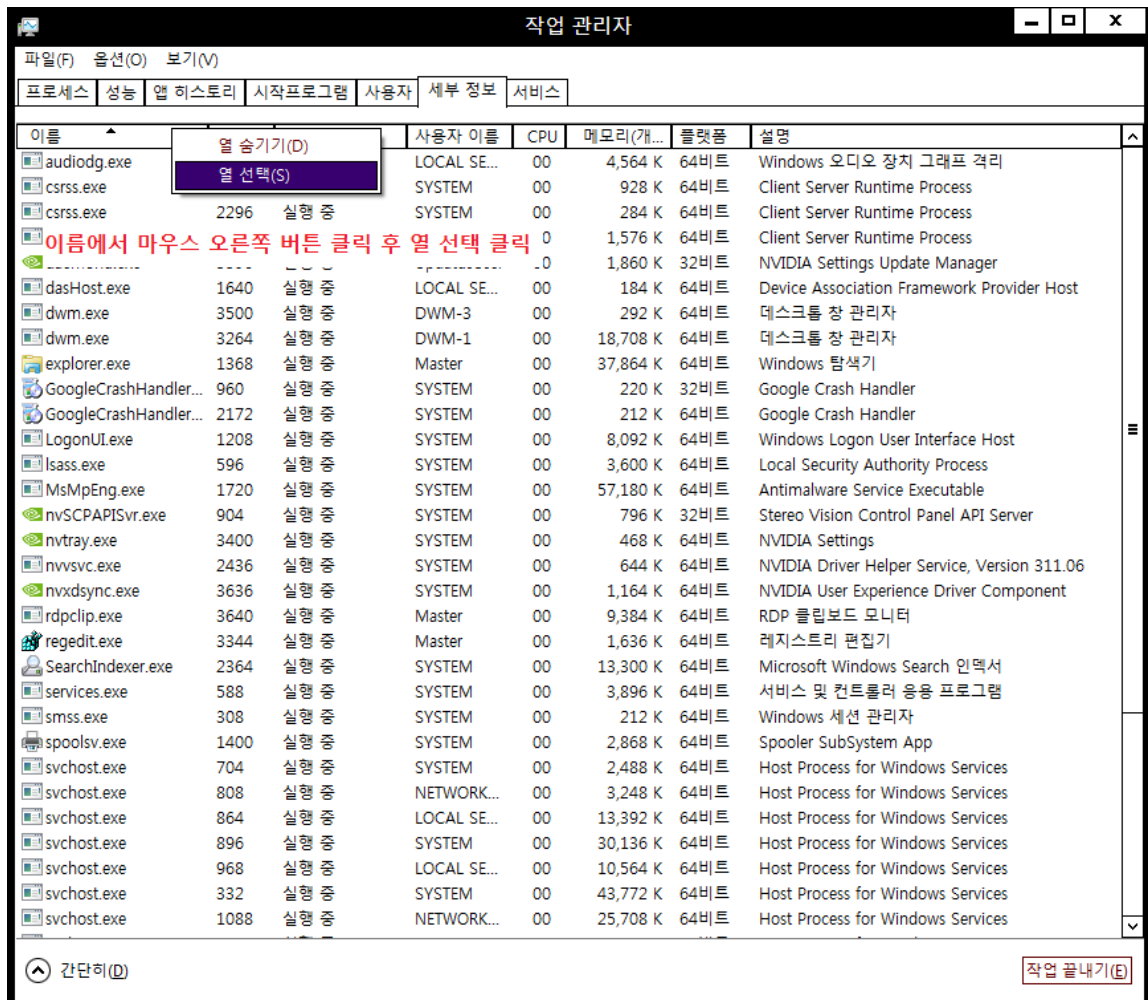
5.1 Windows 8

- 1) 시스템 트레이 에서 마우스 오른쪽 버튼 클릭 후 "작업관리자" 실행

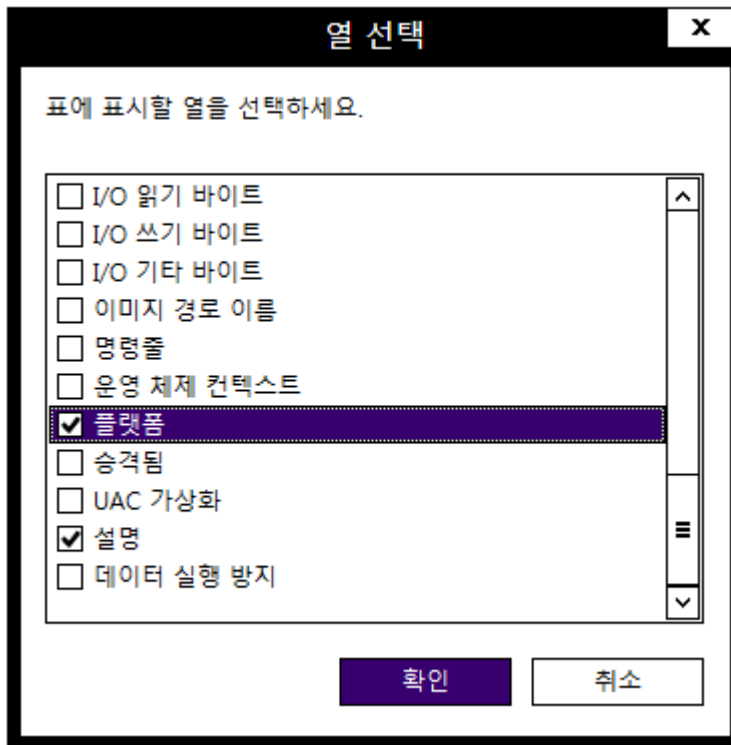
시스템 트레이 : 시간이 표시 되는 영역



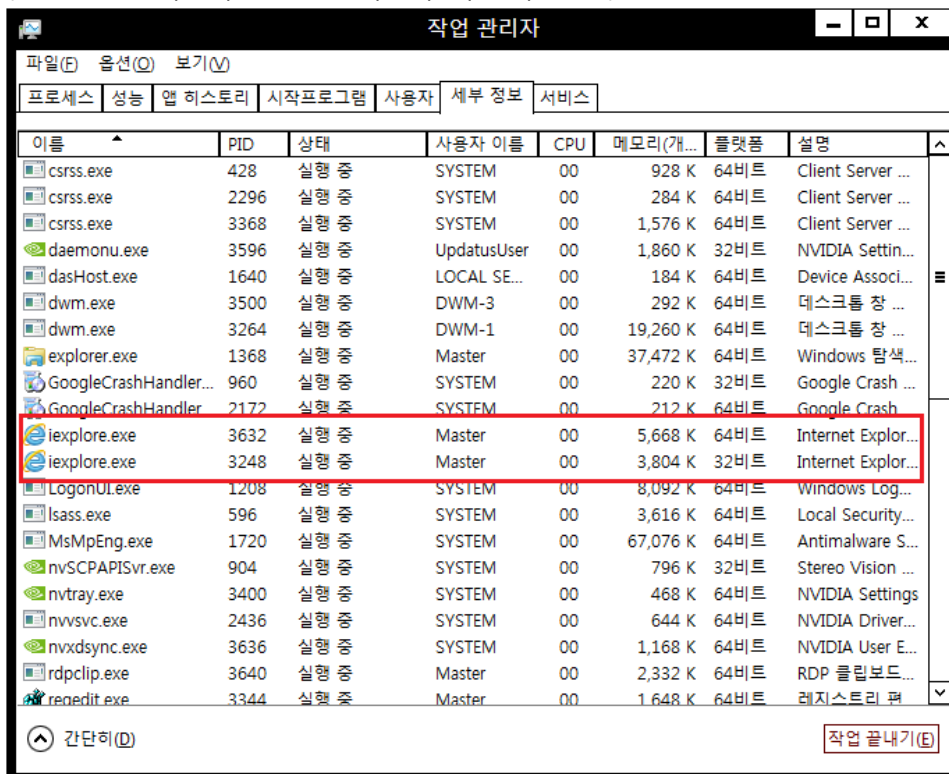
- 2) 작업 관리자 화면에서 이름 선택 후 마우스 오른쪽 버튼 클릭 후 "열 선택" 선택



3) 열 선택 화면에서 플랫폼 체크



4) 인터넷 익스플로러를 하나만 띄운 후 작업관리자의 iexplorer.exe가 플랫폼 항목에서 32bit로 표시가 되면 32bit 응용 프로그램 설치 및 구동 가능
(Frame 프로세스와 Tab 프로세스가 따로 구동 됨)



5.2 Windows 7

- 1) 시스템 트레이 에서 작업 관리자 실행 (5.1의 1) 항목 참고)
- 2) 프로세스 메뉴 선택 후 iexplorer.exe가 *32 실행이 되면 32 bit 응용프로그램 설치 및 구동 가능

